

廣告刊例

本報刊登廣告 祇限於
 第三版及夾縫 不能指
 定地位 每英寸收銀
 五元 每英寸收洋五角
 一則 每英寸收洋五角 十
 二則 每英寸收洋七角 二十
 五則 每英寸收洋一元 五十則 二十
 元 又為掛牌版便利起
 見 地位得讓縮 但縮
 至一寸以上者 須
 登者務於星期四前交到

報畫晨星
 The Morning Post Sunday Picture Section

本報價目

【本京】每期四分 十
 期四角 廿五期一元
 五十期二元 附隨晨報
 定閱全月者不優待辦
 法詳晨報 京外國外同
 期五角 廿五期一元二
 角五 五十期二元五角
 【國外】每期大洋六分
 十期六角 二十五期
 一元五角 五十期三元

號九百一第



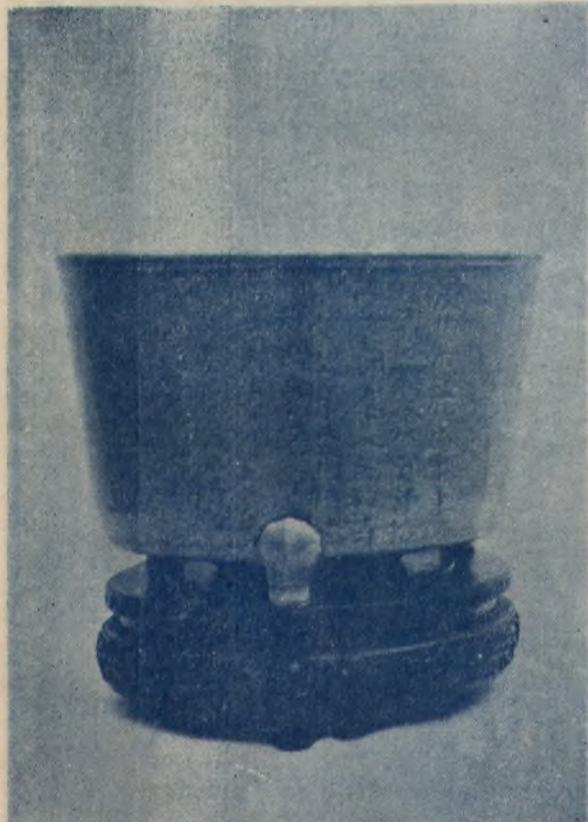
孔雀

(原畫現存日本宮內省，作於明治二十三年)

荒木寬畝傑作

日本已故畫家荒木寬畝氏，最工花鳥，為文晁派荒木寬快之入室弟子，遂嗣其後。氏曾充東京美術學校教授，明治三十四年帝室技藝員，文展審查員。天保二年生，大正四年卒，年八十有五。日本當代名畫家如池上秀畝等，皆出其門下，十畝其嗣子也。

著 畫 藏 寶 第 十 四



福建德化所造瓷器，即俗所稱「建瓷」。有明一代製造力精，釉之細膩，色之潔白，遠非景德鎮窯所能及。蓋其原料不同故也。建瓷中，尤以佛像為最上品，如觀音像，如達摩像，其精者今竟值千數百金，而達摩像更不多觀。此像高約五英寸，像背有篆書四字，款某某漁人，即漁像人之別號也。現為某君所藏，特借本報刊登。



衍聖公孔德成，為孔子第七十七世孫（見本報第五十四號），日前來京，此影則上星期隨其母姊攝於真光攝影社者。態度雍容，言談醇雅，說者謂不愧為聖裔云。

【處州刻字簡式三足罍之銘】處州府麗水縣東隅，信士陳鈞發心立捨爐十箇，奉入六和寺中，官音迎前供養，祈保母親壽而延子孫茂盛，功歸有地，福有所歸者。正德丁丑桂月中旬造。

【考】食是器即宋龍泉之一脈，明初龍泉之土已絕，遂遷於處州，曰處器。迨清時，處州又弗克燒矣。所以宋之古龍泉，及明之處器，美者至今異常名貴云。

【詩】明瓷最盛屬宜成，相繼宣成正最精，愈演愈奇源變更，欲反其古嗟難能。是誠獲獲尊尊，何為留孔德難盛，抑則具帝恩思評。陳鈞供職觀音會，銘鑄寶罍似玉瑛。為母祈福感上來，受天之祐災患靡。余讀此銘拍案驚，陳鈞孝思留嘉名，九行字跡神奇青，款識正德始大明。明正堪堪似弟兄，古宋龍泉可相並，叫物守之語信誠，惟燒荏靡不尋英，相對讀書別有情。潛齋識 管平湖識贈

大 明 建 瓷 達 摩 像



福建德化所造瓷器，即俗所稱「建瓷」。有明一代製造力精，釉之細膩，色之潔白，遠非景德鎮窯所能及。蓋其原料不同故也。建瓷中，尤以佛像為最上品，如觀音像，如達摩像，其精者今竟值千數百金，而達摩像更不多觀。此像高約五英寸，像背有篆書四字，款某某漁人，即漁像人之別號也。現為某君所藏，特借本報刊登。

國 會 百 元 四 獎 一 百 元 等 獎 每 種 三 十 五 個 詳 章 函 索 即 寄 王 大 街 九 十 八 號 電 話 東 局 一 五 二 二 號 幼 及 青 年 學 子 俱 宜 儲 蓄 可 直 接 向 本 會 索 章 程 原 班